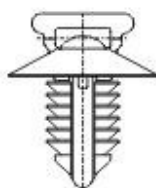
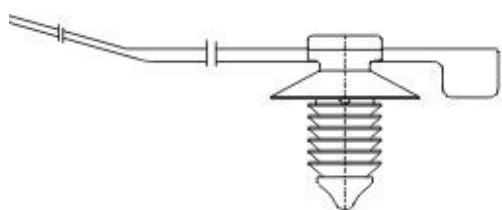


## CLIPS PER FORI

- Clip a lamelle e a pino per fissaggio a foro
- Idonei a fascette 200 x 4,8 mm, tenuta 220 N
- Diametro cablaggio 1-45 mm
- Materiale Poliammide 6,6 stabilizzata al calore
- Temperatura di esercizio, -40°C - +140°C (per breve durata)
- Piatto chiuso per garantire impermeabilità e protezione dalla polvere

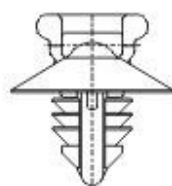
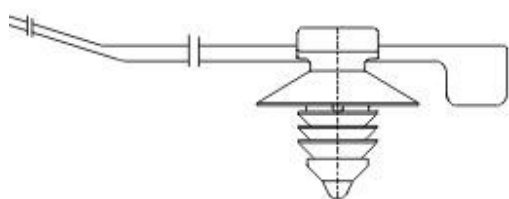


**LFC1-200-48**

Foro  $\varnothing$  6,3 - 7 mm

Spessore lamiera 0,7 - 6 mm

Filettatura M8

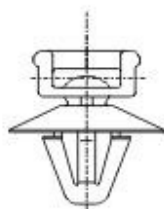
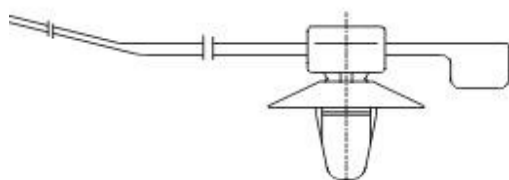


**LFC2-200-48**

Foro  $\varnothing$  6,3 - 7 mm

Spessore lamiera 0,7 - 3 mm

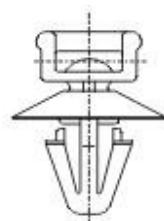
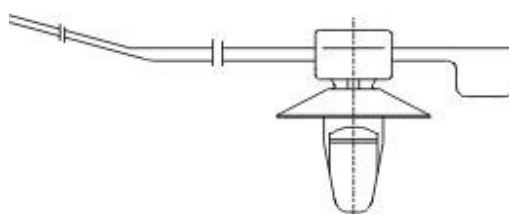
Filettatura M8



**LC01-200-48**

Foro  $\varnothing$  6,5  $\pm$  0,2 mm

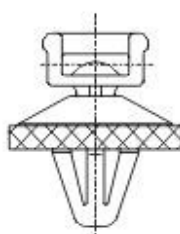
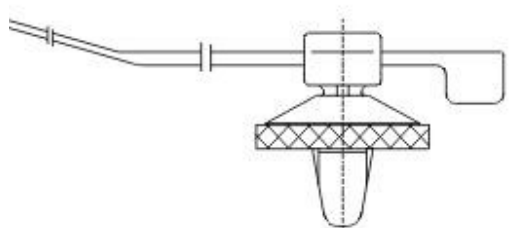
Spessore lamiera 0,7 - 2,5 mm



**LC02-200-48**

Foro  $\varnothing$  6,5  $\pm$  0,2 mm

Spessore lamiera 2,5 - 4 mm



**LC0D-200-48**

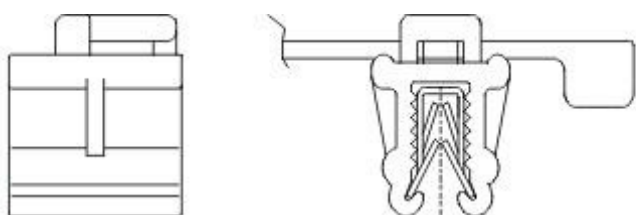
Foro  $\varnothing$  6,5  $\pm$  0,2 mm

Spessore lamiera 0,7 - 2 mm

Con guarnizione di tenuta

## CLIPS PER BORDI LAMIERA

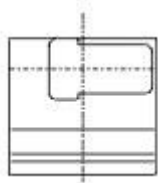
- Fissaggio su bordi metallici o plastici
- Tenuta fino a 200 N
- Idonei a fascette 200 x 4,8 mm, tenuta 220 N
- Diametro cablaggio 1-45 mm
- Materiale Poliammide 6,6 stabilizzata al calore
- Temperatura di esercizio, -40°C - +140°C (per breve durata)
- Clip metallico idoneo all'applicazione su magnesio e alluminio



### KC01-200-48

Fascetta a 90° di traverso rispetto al bordo della lamiera

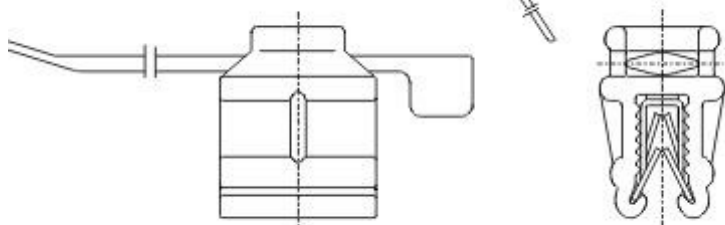
Spessore lamiera 0,7 - 3 mm



### KC02-200-48

Fascetta perpendicolare rispetto al bordo della lamiera

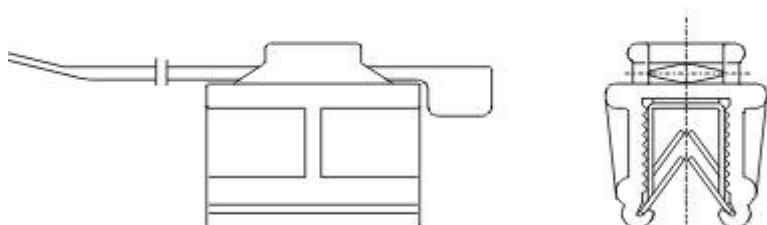
Spessore lamiera 0,7 - 3 mm



### KC03-200-48

Fascetta parallela rispetto al bordo della lamiera

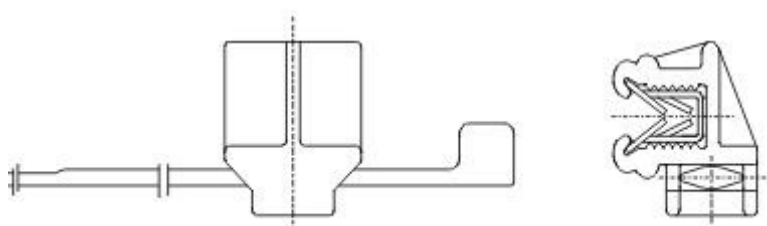
Spessore lamiera 0,7 - 3 mm



### KC04-200-48

Fascetta parallela rispetto al bordo della lamiera

Spessore lamiera 3 - 6 mm



### KC05-200-48

Fascetta orizzontale rispetto al bordo della lamiera

Spessore lamiera 0,7 - 3 mm

## CLIPS PER PERNI SALDATI

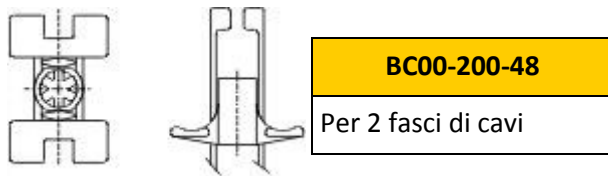
- Fissaggio su perni saldati da 0,5 mm
- Idonei a fascette 200 x 4,8 mm, tenuta 220 N
- Diametro cablaggio 1-45 mm
- Materiale Poliammide 6,6 stabilizzata al calore
- Temperatura di esercizio, -40°C - +140°C (per breve durata)



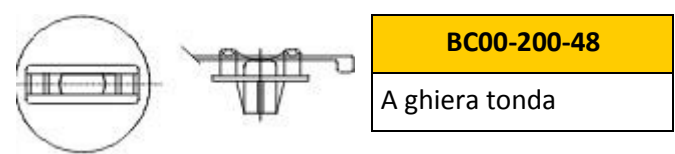
<b>LB0C-200-48</b>
Per 1 fascio di cavi



<b>LB0C-200-48</b>
Per 1 fascio di cavi



<b>BC00-200-48</b>
Per 2 fasci di cavi

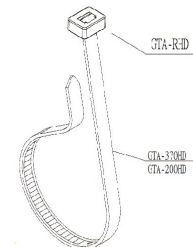


<b>BC00-200-48</b>
A ghiera tonda

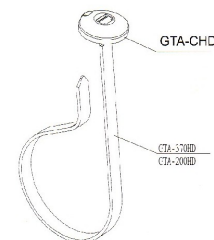
## FASCETTA RIAPRIBILE PER CHASSIS

- Materiale: Nylon 6,6 UL94-V2
- Idoneo per qualsiasi fascio di cavi con diametro min. 31,8 mm
- Composta da 2 pezzi, con testina mobile
- Riapribile fino al montaggio definitivo

Codice	Lunghezza mm	Larghezza mm	Ø cavi mm	Tenuta KG	Conf. Pz.
GTA2-370-RD	370	7,6	101	65	100



Codice	Lunghezza mm	Larghezza mm	Ø cavi mm	Tenuta KG	Conf. Pz.
GTA2-370-CD	370	7,6	101	65	100



## FASCETTA PER FISSAGGIO AD ANCORA

- Materiale: Nylon 6,6 UL94-V2
- Per fasci di cavi con diametro 8-55 mm
- Trazione max. 156 N
- Per fori Ø 6,3 - 7 mm

Codice	l mm	b <sub>1</sub> mm	a mm	b <sub>2</sub> mm	c mm	s mm	Conf. Pz.
BBMA-180	180	9,7	12,0	18	12,8	1,3	100

